

845真空管搭載プリメインアンプ

JUNONE 845S



845真空管搭載プリメインアンプ

JUNONE 845S

主な仕様

型番	JUNONE 845S
回路型式	A級シングル
使用真空管	845×2本、PSVANE WE300B×2本 12AT7×2本、12AX7×2本
バイアス方式	固定バイアス
定格出力	22W+22W (8Ω)
周波数特性	25Hz~36kHz (-3dB)
SN比	85dB
入力端子	LINE 4系統 MAIN IN 1系統
入力感度/インピーダンス	LINE 220mV/100kΩ MAIN IN 1,500mV/10kΩ
スピーカー出力端子	1系統4~8Ω
消費電力	330W
サイズ	横430×奥行410×高277mm
質量	45.0kg
付属品	真空管ボンネット、電源ケーブル (TR-PS2)、リモコン

株式会社トライオード

〒343-0032 埼玉県越谷市袋山609-3 TEL.048-940-3852 FAX.048-940-3853

<https://www.triode.co.jp>



本機は「トライオードプレミアムショップ」のみでの取り扱いとなります。お買い求めは「トライオードプレミアムショップ」で。「トライオードプレミアムショップ」一覧は、弊社ウェブサイトでご確認いただけます。

TRIODE
PREMIUM SHOP 総代理店

トライオードプレミアムショップ

⚠️ 安全に関するご注意

製品を正しく安全にお使いいただくため、ご使用前に必ず取扱説明書をよくお読みください。
・水、湿気、湯気、ほこり、油煙などの多い場所に設置しないでください。
火災、感電、故障の原因となることがあります。

※製品の外観、部品（真空管を含む）及び特性は、改善のため予告なく変更することがあります。また、掲載写真と実際の製品とは異なる場合があります。
※色調は印刷により実機と多少の差異がある場合があります。
※真空管の銘柄は生産時期により変わることがあります。
※真空管アンプを設置の際は放熱を妨げないように周囲に十分な空間を確保してください。
※真空管やその他の電子部品は、使用時間や使用環境によって消耗する部品ですので、交換や調整が必要になる場合があります。詳しくは当社におたずねください。
※本カタログ掲載の機器は一般家庭用オーディオ機器として作られたものです。一般家庭用以外（例えば飲食店でのBGMなど営業用の長時間使用、車輛、船舶への搭載使用、野外での使用など）に使用しないでください。一般家庭用以外での使用で故障した場合は、保証期間内でも有償修理となります。
※補修用性能部品の最低保有期間は製造終了後8年です。
※製品の梱包箱、梱包材は後日の輸送の際に役立ちますので、保管されることをお勧めします。
※トライオード、JUNONEは登録商標です。



トライオードの集大成、堂々完成。

JUNONE 845Sはトライオードの高級ブランドJUNONEシリーズ第二弾として登場しました。第一弾はプリアンプ「Reference One」で、プリアンプとしては珍しいツインモノラル構成の内部設計、独立電源供給など徹底的なこだわりと妥協の無い設計を完遂しました。このJUNONE 845Sはトライオードとしては6世代目の845真空管を使用した製品です。基本回路はプリアンプですが切り換えスイッチにより前段回路をパスし、プリアンプを接続してパワーアンプとして使用することが可能です。845のドライブ段には定評あるPSVANE WE300Bを使用して総合的な純Aクラスサウンドを堪能いただけます。約1kVという高電圧を使用するため非常に直線性に優れたドライブ能力を持っており、その前段には同じ直熱三極管300Bでドライブするという贅沢な回路構成になっています。

※JUNONE®(ジュノン)は創業者 山崎順一の名前から名付けたブランド名です

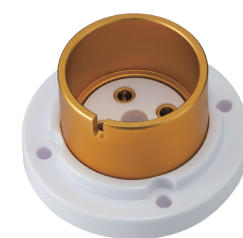


型番/JUNONE 845S
JANコード/4521296100329

●補修用真空管
845 / 24,200円(1本・税込)
PSVANE WE300B / 55,000円(1本・税込)
12AT7 / 4,400円(1本・税込)
12AX7 / 4,400円(1本・税込)
※真空管の銘柄は生産時期により変わることがあります。

純Aクラス22W+22W出力する 三極管の集大成モデル

オール三極管で構成されたトライオード(三極管)の名前にふさわしいプリアンプです。特注日本ケミコン製高圧電解コンデンサーによる電源回路を構成し約1kVの高電圧を845真空管に供給して初のAクラス 22W+22W(8Ω)を達成します。また、ドライブ段には定評あるPSVANE製WE300Bを採用し、845に力強いドライブ信号を送り込みます。

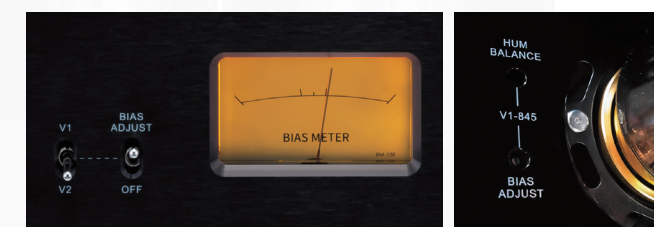


直流1kVをギャランティーする 845真空管専用新設計ソケット

1940年代に使用されていたアメリカGE製ソケット以外にはこれほどの信頼性の高いソケットは存在しません。汎用の845用ソケットはガイドに差し込み右回りで固定するタイプですが、固定がバネ式のため真空管にふらつきが発生します。この新設計ソケットは金メッキピンの内部にテーパがついており真空管の足を奥まで押し込むことにより正確に固定することができます。1kVを通電するのに不安がありません。

メーターで確認しながら 簡単にバイアス調整が可能

真空管の交換時や長期間使用した場合に、真空管を最適な状態で動作させるために必要なのがバイアス調整です。調整は、フロントパネルのバイアスセレクターで選んだ真空管のバイアス電流をバイアスメーターで確認しながら、シャーシ天面のバイアス調整ボリュームを回すことで簡単にできます。また、845、300B用のハムバランスボリュームもシャーシ天面に有るのでハムバランスも簡単に調整可能です。



パワーアンプとして使える MAIN IN入力端子

JUNONE 845Sはプリアンプですが、簡単な切り換えでパワーアンプとしてもご使用いただけます。リアパネルにMAIN IN入力端子とそのON/OFFスイッチを備えています。スイッチをONにすると、MAIN IN端子に入力された信号は、入力セレクターとボリュームをバイパスしたまま直接メインアンプ回路に送られます。845真空管のステレオパワーアンプとしてお使いいただけます。



便利なりモコン付属
離れたところからでも操作可能なアルミ削り出しリモコンを付属しています。音量のアップ/ダウン、ミュート操作が可能です。



高品質電源ケーブル
銅線の素材に高価ですが品質が高く優れた素材であるディップフォーミング無酸素銅(DF-OFC)を使用した電源ケーブルTR-PS2を標準搭載しています。

